

**ZAGO**<sup>®</sup>

# DIE BESTEN LEISTUNGEN

FÜR EINE GESUNDE  
RINDERFÜTTERUNG

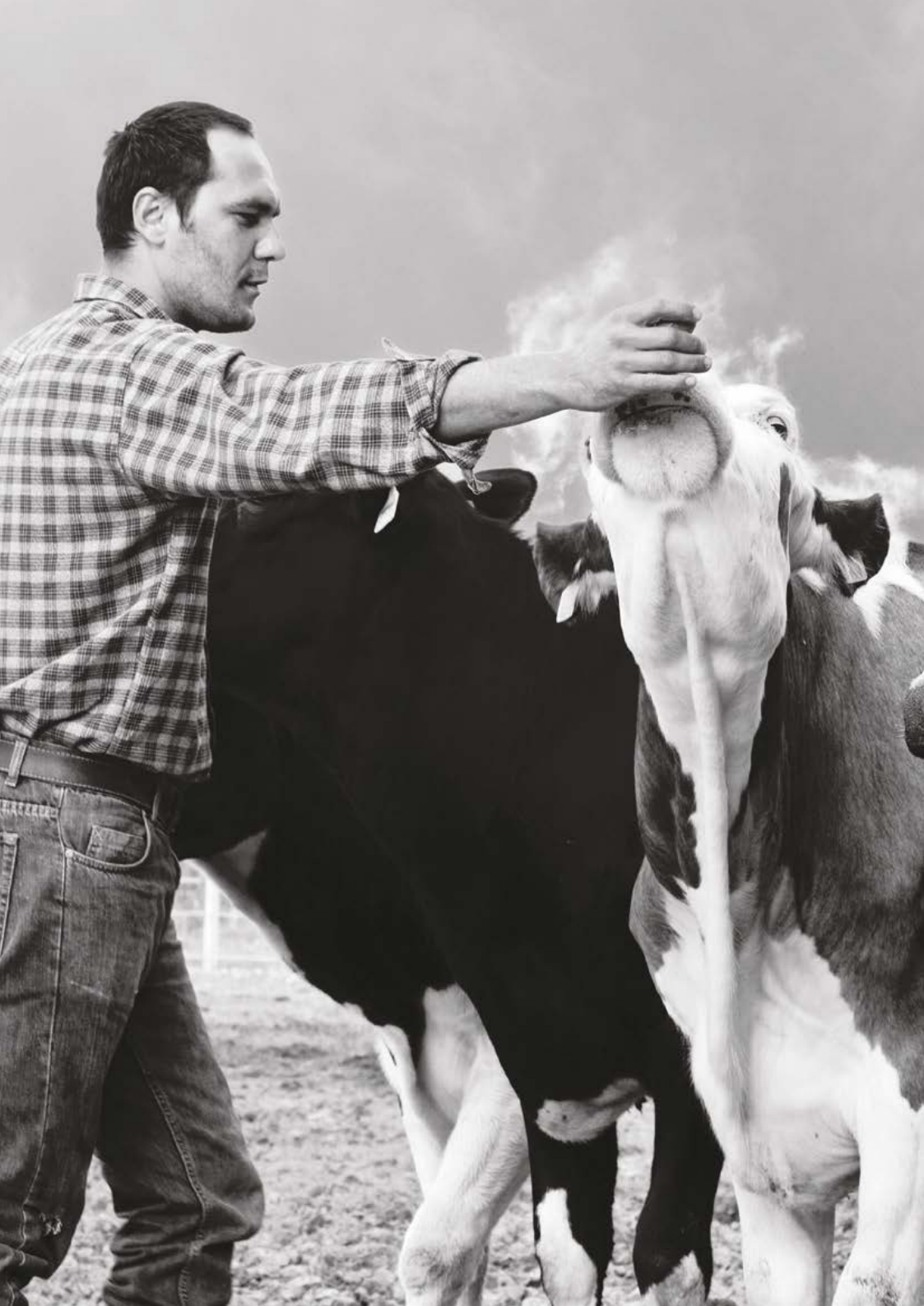


 KING  
**AVANTLION**

 Think  
Green

 Unifeed Division





# SEIT ÜBER **45 JAHREN** GEMEINSAM MIT DEN BAUERN

---

Dank unserer langjährigen Aufbau Erfahrung mit ständigen neuen Technologien, haben wir den Vieh-Betrieben in Italien und auf der ganzen Welt einen bemerkenswerten Beitrag weitergegeben.

Somit sind wir heute ein sicherer Bezugspunkt für alle Kunden, die zunehmend Antworten für eine spezialisierte und der Natur respektvolle Viehzucht benötigen.



# SERIE SELBSTFAHRENDE FUTTERMISCHWAGEN



**FREE FLOW MIX**  
Patentiertes System

**FÖRDERAGGREGAT**  
900 mm breit

**PRODUKTAUSLADUNG**  
mit verstellbarem Austragsband  
hinter dem Rad

**SKY CAB**  
Fahrerkabine

Aufhängungen (Option)  
**TERRA CONTROL MULTILINK**

Fräsetrommel mit  
**GETRIEBEMOTOR VB**

ZAGO präsentiert eine neue Serie an Selbstfahrern, um die Anforderungen aller Kunden, die ein zuverlässiges, effizientes und vielseitig verwendbares Produkt wollen, zu erfüllen.

Ein innovatives Projekt mit vielen Vorteilen: **Rentabilität, Mehrwertigkeit** und **starke Wettbewerbsfähigkeit** in wirtschaftlicher Hinsicht. Eine neue Generation an Selbstfüllern, um jeder Anforderung nachkommen zu können.

 KING  
**AVANTLION**

# 01 ENTNAHMEFRÄSE

ZAGO weiß, dass die Gesundheit der Tiere und der Ertrag an Milch und Fleisch von der Bekömmlichkeit der Futtermischung abhängt.

Ein hervorragende Fräse und das häufige Umwälzen der Silage vermeiden Fermentation, Pilzbildung und Produktverluste, die sich negativ auf die Unternehmensbilanz auswirken.

Die schnelle Ladung der verschiedenen Inhaltsstoffe der Futtermischung (Grassilage, Heu, Wachsmais, Frucht, Pellet, Schrot, Quaderballen oder Stroh-, Heu- und Langfaserballen usw.) erlaubt Flexibilität im Gebrauch und Leistung.



Hydraulischer Abweiser zur Vermeidung von Produktlecks an windreichen Tagen.

## FRÄSABMESSUNGEN

ARBEITSBREITE	2.000 mm
FÖRDERAGGREGAT	900 mm
HOCHLEISTUNG	81-103 Kw
MAXIMALE UMDREHUNG	560-630 U./min.

DIE STÄRKSTE  
AUF DEM MARKT



# TROMMEL

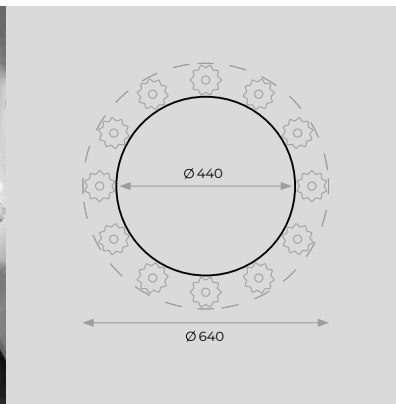
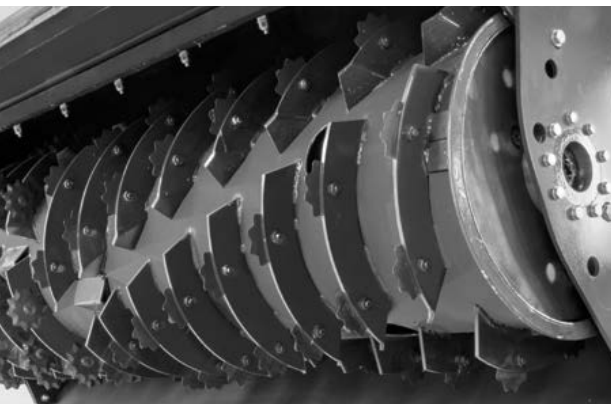
## MIT GROSSEM DURCHMESSER

Der exklusive **Trommel** mit elektrohydraulischer Steuerung macht das Befüllen des Futtermischwagens leichter und rentabler.

Mit dem exklusiven Doppel-Sternmesser-System und den robusten konvergierenden und gegenübergesetzten Anschnittflächen können auch die hartnäckigsten Produkte geladen werden. Die hohe Geschwindigkeit, mit der das Messer schneidet, erlaubt selbst bei sehr harter Silage, eine maximale Ladung, ohne dass das Futtermittel zerstört wird.



Der neue **Getriebemotor VB** aus unserer Forschungs- und Entwicklungsabteilung **F&E ZAGO** liefert eine Leistung mit hohem Drehmoment, mit der man in kürzester Zeit Schüttgut und jede Art Silage laden kann. Die Inversion des Rotors und der Förderrinne können einfach von der Kabine aus gesteuert werden.



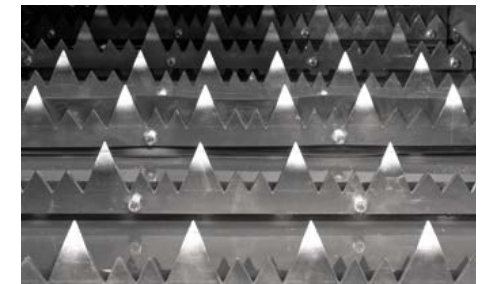
# BREITE LADEAGGREGAT

## FÜR EINE HOHE LEISTUNG

ZAGO weiß, dass ein hoher Ertrag aus den Ställen nur mit einer optimalen Zubereitung und gleichmäßiger Zuführung des Futtermittels möglich ist. Das Ladeaggregat mit einer breiten Öffnung garantiert eine regelmäßige und kontinuierliche Befüllung und damit eine höhere Produktivität der Maschine.

Das **Ladeförderband** mit seiner außergewöhnlichen Breite von 900 mm und zwei leistungsstarken Hydraulikmotoren macht die Befüllung des Wagens entscheidend leichter. Der Förderband ist unabhängig vom Trommelantrieb.

**POWER S.S. CHAIN BELT** ist ein Kettenförderband aus rostfreiem Stahl und Spitzen.



Das Rahmendesign der Fräse erlaubt den Anbau eines Arm Blockers mit Anti Dumping Funktion beim Fahren.



# 02 GESAMT-MIX-RATION

Der Unifeed T.M.R. (Total Mix Ration) ist aufgrund der Vorteile, die es in Bezug auf Ernährung, Produktion, Gesundheit, Organisation und Struktur bietet, zu einem unverzichtbaren Vorrecht für den wirtschaftlichen Erfolg eines Betriebs geworden.

Seit **1985** hat sich ZAGO zu einem führenden Unternehmen in diesem Bereich mit revolutionären Lösungen entwickelt, die den neuen Anforderungen der fortschrittlichsten zootechnischen Fütterungswissenschaft gerecht werden.

Ende der neunziger Jahre stellten die ZAGO-Forscher ein **innovatives Schneid-Misch-System** vor, das Zuverlässigkeit, Geschwindigkeit und Homogenität der Rationierung kombiniert, um den wissenschaftlichen Anforderungen gerecht zu werden.

Dieses auf einem Vereinfachungskonzept basierende System hat weltweit den breitesten Konsens erzielt, da es die Verwendung der verschiedensten im Unternehmen verfügbaren Produkte und Nebenprodukte ermöglicht und außergewöhnliche Vorteile sowohl für die sofortige Steigerung der Milch- und Fleischproduktion als auch für die drastische Senkung der Rations- und Arbeitskosten, sowie der Tiergesundheit.

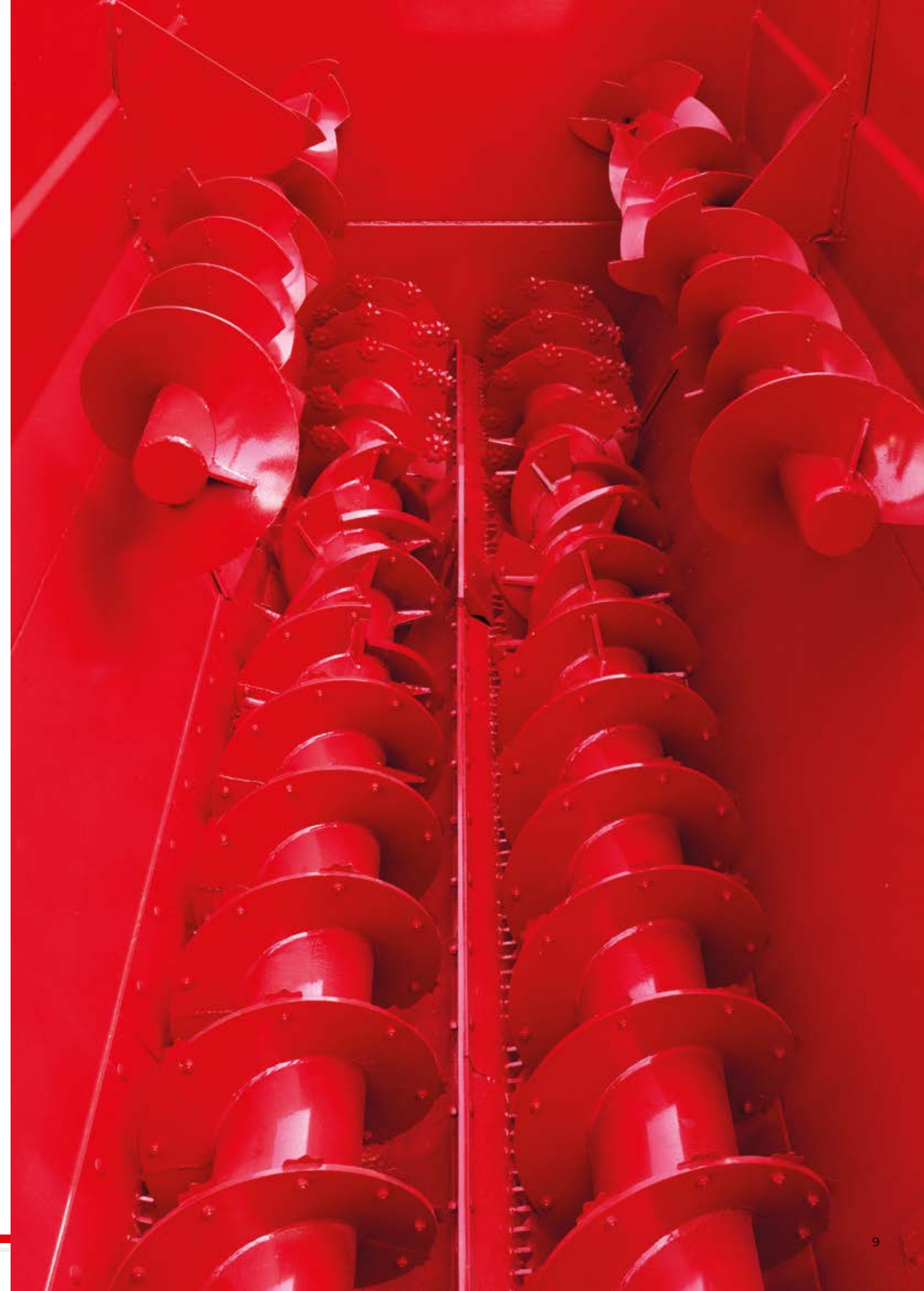
Die Firma ZAGO ist seit ihren Anfängen ein auf die Tierhaltung spezialisiertes Unternehmen.

Immer mit zäher **leidenschaft** engagiert sie sich für die Entwicklung im Viehsektor.

## TRADITION ORIGINALITÄT INNOVATION

### WISSEN UND ERFAHRUNG

Ein unnachahmlicher Reichtum an Ideen, Erfahrungen und Forschungen, die zur Verfügung stehen, sowie die zahlreichen Züchter, die der exklusiven Technologie und dem Service von ZAGO vertraut haben.



# 03 SCHNECKENANTRIEB

Auch ZAGO genau wie Sie weiß, dass eine gute Mischung nur mit einer hervorragenden Vorbereitung und Fütterung des Produkts möglich ist.

Mit dem MechDrive-System wird der Fluss vom Motor zu den Schneidteilen gleichmäßig und kontinuierlich. Die Vorzüge im Detail?

**Regelmäßigkeit des Schneidens, Konstante Effizienz des Mischwagens, Geringerer Strombedarf, Reduzierung des Verbrauchs, maximale Übertragungsdauer.**

Ein großer Vorteil für Ihre Arbeit und für den Erhalt der Umwelt.

Mit dem originalen und einzigartigen **mechanischen Antriebssystem "ZAGO-MechDrive™"** am Mischer soll vor allem eine höhere Leistung der Antriebselemente erzielt werden.

Die von **F&E ZAGO** entwickelte, innovative, **elektrohydraulische Trockenkupplung Dass** erlaubt das Schalten der Mischelemente, mit einem einfachen Druck, auf die Taste am Armaturenbrett.



#### VORTEILE

- Maximierung des Gebrauchs der Motorleistung und beträchtliche Minderung des Kraftstoffverbrauchs
- Reduzierung der Betriebskosten
- Längere Wartungsabstände
- Zuverlässigkeit und Dauer der Bauteile
- Minimierung der Instandhaltungskosten und des Risikos eines Maschinenstillstands



SAVE  
**25%**

## EINHEITLICHE KRAFTÜBERTRAGUNG

### FÜR WACHSTUM DER PRODUKTIVITÄT

Bei den LION AVANT-Modellen wird das Schneidmischschneckenpaar von einem **Getriebe** in Bewegung gebracht. Das Getriebe wird von der innovativen **elektrohydraulischen Trockenkupplung** über ein Kardangetriebe (Long Life) eingeschaltet.

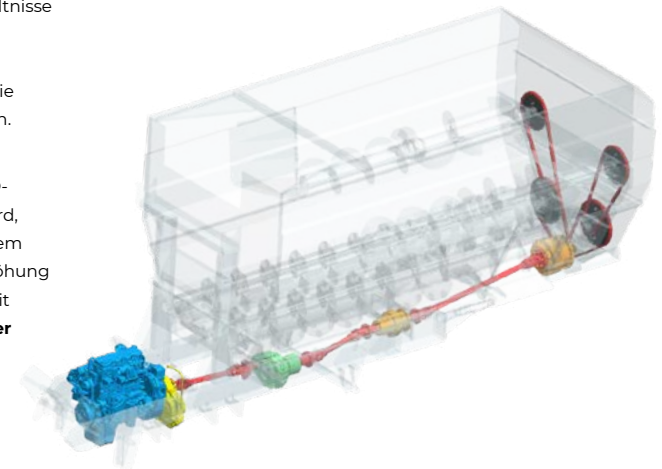
Eine große Revolution stellt der Geschwindigkeitsregler (optional) dar, der die notwendige Flexibilität in den verschiedenen Arbeitszyklen (Schneiden-Mischen) bietet.

Die Geschwindigkeitsänderung bietet verschiedene Übersetzungsverhältnisse der Schnecken (U / min), so dass der Betreiber die Bewegungsgeschwindigkeit an die Zutaten der Ration anpassen kann.

Das beträchtliche verfügbare Drehmoment, das von den IVECO- oder VOLVO-Motoren geliefert wird, ermöglicht in Kombination mit dem mechanischen Getriebe eine Erhöhung der Schneckendrehzahl und damit eine beträchtliche **Verkürzung der Schneidmischzeit**.

#### GETRIEBE

Das Getriebesystem **ZAGO MechDrive** bietet Einfachheit, Zuverlässigkeit und Langlebigkeit der Investition.



# 04 ÖKOMOTOREN

## LEISTUNG UND KOSTENEINSPARUNG

Um dem Anspruch an unserer Selbstfahrenden Serie gerecht zu werden, haben wir entschieden, uns auf die großen Experten-Marken im Motorenbau zu konzentrieren, Betriebe deren Philosophie auf einer Linie mit den Zielen ist, die ZAGO seit jeher von allen unterschieden hat. Doch wir sind noch einen Schritt weiter gegangen. Wir haben die Besten Marken gewollt und haben nur die Besten gewählt: **Iveco** und **Volvo**.

Leistungsstarke und brillante, zuverlässige, sparsame Motoren, die so positioniert sind, dass man sie leicht warten kann. Welchen Sie auch wählen, Sie bekommen immer das Beste an technischer Qualität und Umweltschutz.



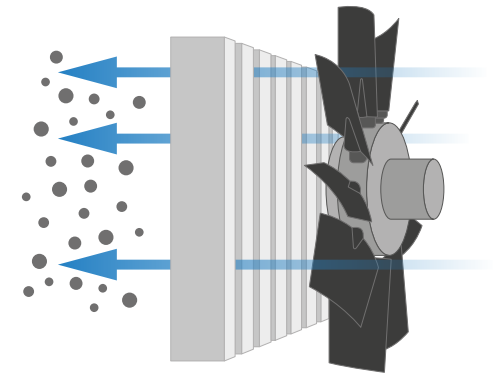
### ÖKOMOTOREN

Vierphasen Ökomotoren Volvo Penta und IVECO NEF mit EGR- und SFR-Technologie garantieren einen geringeren Verbrauch, maximale Betriebswirtschaftlichkeit, lange Lebensdauer und reduzierte Emissionen in die Atmosphäre.

# ABKÜHLEN SYSTEM

Der WASSER-, LUFT- und ÖLKÜHLER für die Motorkühlung ist sehr groß: Deshalb braucht er weniger Luft für den Wärmetausch. Die Vergrößerung der Oberfläche reduziert zusammen mit der Verminderung des Luftvolumens die Luftstromgeschwindigkeit.

Alle diese Maßnahmen führen zusammen mit der Länge des Anschlusskanals dazu, dass ein Großteil des Staubs auf der Strecke herunterfällt.



### SELBSTREINIGEND

Das von ZAGO entwickelte System erlaubt über eine einfache Geste, immer die beste Leistung zu bekommen.

### KRAFTSTOFFTANK

Eingebaut in die Seite, hat es ein hohes Fassungsvermögen, was eine längere Reichweite bietet.

### FEEDTRONIC MONITOR TERMINAL

Zur Überprüfung der Motorparameter.



# 05 "TERRA CONTROL"

## RAHMEN UND AUFHÄNGUNGEN

Mit dem geprüften **System Terra Control - Multi Link** (option) ist der selbstfahrende Futtermischwagen ZAGO immer perfekt dem Bodenprofil angepasst.

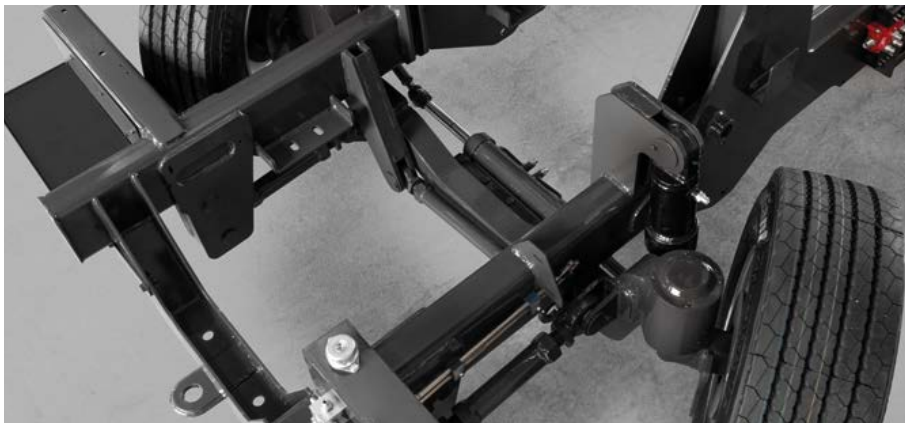
**Robuste Getriebe, harte Bremsung:** Zu jedem Zeitpunkt können Sie sich sicher sein, dass die Arbeitsbedingungen optimal sind.

**Das Terra Control-System** ermöglicht die maximale Anpassung der Räder an jedes Gelände und ermöglicht eine breite Querschwingung zur Achse, ohne die Stabilität des Fahrzeugs zu beeinträchtigen. Die Vorderachse ist über Verbindungsstangen, die mit Silentblöcken verbunden sind, am Rahmen angelenkt, um die Torsionen der Achsen an der Wurzel zu beseitigen, die folglich den anspruchsvollsten Geländen folgen können, ohne den Grip zu verlieren.

### LEICHTE LENKUNG, STABILITÄT UND BODENHAFTUNG

Durch den reduzierten Lenkradius sind alle Fahrmanöver einfacher und können schneller ausgeführt werden, außerdem kann man sich auch auf kleinem Raum mit dem Futtermischer bewegen.

Es ist perfekt für schnelle Transfers auf der Straße geeignet und gewährleistet Fahrkomfort und Grip auf dem Niveau modernster Fahrzeugaufhängungen, wobei alle Eigenschaften gemischter Hydraulikaufhängungen erhalten bleiben.



# MAXIMALE PRODUKTIVITÄT

## IN ABSOLUTER SICHERHEIT



### HYDROSTATISCHE MOTOREN FÜR DIE FAHRT

Der hydrostatische Zug der Hinterräder garantiert eine hervorragende Bodenhaftung mit einer optimalen Verteilung des Gewichtes unter jeder Bedingung, aber vor allem auf Steigungen (65-70% je nach Gewicht).



Die Vorderachse ist serienmäßig mit einer parabolischen Blattfeder versehen. Robustes Fahrwerk, besonders geeignet für Maschinen im unwegsamen Gelände.



# 06 SKYLINE CAB

## INTERNER RAUM, SICHTBARKEIT, KOMFORT UND 5-STERNE-QUALITÄT

Die Steuerkabinen von **Sky Cab** wurden entwickelt, um die ideale Umgebung für Wohlbefinden und Effizienz des Bedieners zu schaffen.

Das Sky Cab wurde von ZAGO-Designern mit dem Ziel entwickelt, eine perfekte Steuerung der Maschine und ihres Betriebs zu gewährleisten.

Aus diesem Grund konzentrierte sich das Projekt nicht nur auf Platz und inneren Komfort, sondern auch auf die Schaffung einer ergonomischen Konsole bei der Gestaltung und rationellen Positionierung der Bedienelemente. Sogar die Ästhetik wurde bis ins Detail mit einem modernen Look versehen, der durch das graue Hightech-Dach und das hellgraue Stoffinterieur gekennzeichnet ist.

**MAXIMALER KOMFORT** dank des neuen Sitzes mit anatomischer Rückenlehne;  
**HERVORRAGENDE ERGONOMIE** sowie Steuerungs- und Verwaltungsfunktionen durch den Multifunktionshebel und den Bordcomputer TERRA 7;  
**MAXIMALE 360° SICHTBARKEIT** dank großer Fenster.

### UM DEN BEDIENER ENTWICKELT

Die breite Glasfläche der Windschutzscheibe und die Seitenfenster des **Skyline Cab** bieten Rundumsicht, die durch die großen Seitenspiegel noch einfacher wird.



GEHEN SIE IN  
DIE ZUKUNFT



# UM DICH ENTWICKELTE TECHNOLOGIE UM TAG UND NACHT DAS BESTE AUS DEINER MASCHINE HERAUSZUHOLEN



**Die Scheinwerfer mit LED-Technologie** von großer Intensität ermöglichen dem Fahrer eine klare und vollständige Sicht auch bei Nacht.

Jede Komponente der Maschine und jede Arbeitsphase ist unter den Augen des Bediener: von der Entnahmefröse im vorderen Teil bis zur Entladetür.

Wenn dies nicht genug wäre, ist es möglich, noch mehr zu sehen. Die Maschine ist mit einer **Rückfahrkamera ausgestattet** (Optional): Mit der Kamera können Sie nach toten Stellen suchen und so noch sicherer fahren.



**Die Konsole** garantiert eine vereinfachte Bedienung und optimale Verwaltung aller Funktionen und erreicht zwei Ziele:

- mehr Wohlbefinden für den Bediener;
- höhere Arbeitseffizienz.

In der Kabine haben Sie alles unter Kontrolle: Der Zugriff auf die wichtigsten Bedienfunktionen erfolgt direkt über die Bedienelemente an der Sitzarmlehne über den **Multifunktionshebel, das Terra 7 Terminal und die Druckschalter**.

# EIN ARBEITSUMFELD COMFORTABLE

Im Innenraum befindet sich der Fahrer in maximalem Komfort und in einer idealen Fahrposition: der mechanisch gefederte Sitz (A), die große Beinfreiheit, das voll einstellbare Lenkrad, die manuelle Klimaanlage mit Heizung (B), die großen elektrisch verstellbaren vorgeheizten Rückspiegel (optional), der Beifahrersitz mit Kühlschrank und Ablagefach sowie die bequem zugängliche Leiter machen die tägliche Arbeit angenehm. Hervorragende Schalldämmung durch Verwendung einer **PVB-Folie**, einem innovativen und schalldämmenden Material für Fenster. Die fortschrittlichste Technologie auf dem Markt.

Super Komfort dank serienmäßigem **USB-Reader und Entspannungsset** (Optional) (B), Kamera mit Farbdisplay.



A



B



C

Verfolgen Sie den Fräsmischer –Arbeitsablauf dank der großen entspiegelten Glasoberfläche ohne Unterbrechungen. **Der Monitor** (C) bietet die Verwendung von zwei Kameras, eine auf der Rückseite des Wagens zum Rückwärtsfahren und eine auf der Karosserie, um die Mischung zu steuern.

# 07 AUSLADUNG UND VERTEILUNG

Die Verteilung der Mischung erfolgt über große Türen und Austragsbänder mit Edelstahlkette oder optionalem Gummiband, die hydraulisch höhenverstellbar sind und eine gleichmäßige Entladung und Zuverlässigkeit gewährleisten. Die Ausladung ist standardmäßig hinten angebracht, um Zerdrücken und Verschmutzen der Ration mit den Reifen zu vermeiden. Um die Verteilung in allen Stall- und Futtertischen zu erleichtern, sind die Austragsbänder unterschiedlicher Länge, fest oder verstellbar, sowie die beidseitige Austragstüren erhältlich. Standardmäßig durch die Öffnungsanzeigen der Türen können Sie den Produktfluss nach Bedarf beobachten und einstellen.



PVC - Austragsband (option)

## MAGNET

Die Möglichkeit, WOLF Futtermischwagen mit **festen oder rotierenden Magneten** am Abfluss oder an den Schnecken zu versehen und Eisenverunreinigungen zu beseitigen, garantiert weiterhin die Qualität der Ration.

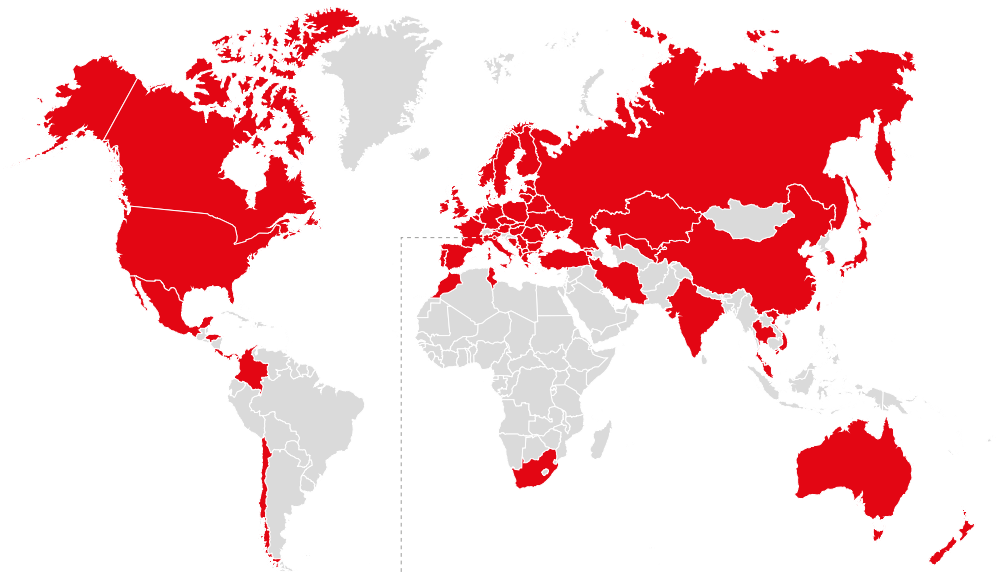




**ZAGO,  
DER PERFEKTE  
ARBEITSPARTNER**

# ZAGO UNIFEED

IN DER WELT



**ZAGO**<sup>®</sup>

**Zago srl**

Via dell'Indipendenza 1

Campo San Martino

Padova - Italy

T +39 **049 9630730**

info@zago-srl.com

[www.zago-srl.com](http://www.zago-srl.com)







KING  
**AVANT**LION



**ZAGO**<sup>®</sup>



**Unifeed** Division

Via dell'Indipendenza 1 - Campo San Martino - Padova - Italy

T +39 **049 9630730** - [info@zago-srl.com](mailto:info@zago-srl.com)

[www.zago-srl.com](http://www.zago-srl.com)

Folgen Sie uns ans **Facebook** und **You Tube**

