



**THE TIGER** 



**THE LION** 



**THE CROCODILE** 



**THE PANTHER** 



# BEASTS

RECYCLING-TECHNOLOGIE



# THE TIGER



Langlebig. Robust. Sicher.

## MAXIMALE VOLUMENREDUKTION MIT MINIMALEM ENERGIEAUFWAND

Mit einer innovativen Technologie verdichtet die Baureihe THE TIGER auf extrem wirtschaftliche Art und Weise sperrige Schaumstoffabfälle aus EPS 6 (Airpop, Styropor®) in leicht zu handhabende Blöcke – und zwar ohne Re-Expansion.

Die so erzielte extreme Volumenreduktion in einem Verhältnis von bis zu 40:1 spart nicht nur in erheblichem Umfang Transport- und Entsorgungskosten, die produzierten Blöcke sind darüber hinaus als Rohstoff wieder verwertbar und tragen zu einer schnellen Amortisation bei.

- Drastische Reduzierung von Logistik- und Entsorgungskosten
- Es sind deutlich geringere Lagerflächen für das entstehende Abfallvolumen notwendig
- Keine Leertransporte, da die Ladekapazität eines LKWs ausgeschöpft werden kann
- Verdichtete Blöcke können als Rohstoff an Recyclingbetriebe oder Rohstoffhändler verkauft werden
- Der schonende „kalte“ Verdichtungsprozess erhält die maximale Rohstoffqualität, da das Material nicht aufgeschmolzen wird. Somit können hohe Rohstofflöse realisiert werden
- Das modular konzipierte Baukastensystem ermöglicht den flexiblen und innovativen Aufbau von anwendungsorientierten Maschinenvarianten
- Alle mechanischen Baugruppen werden nach deutschen Qualitätsmaßstäben auf hochmodernen Fertigungseinrichtungen produziert
- Bis zu 7 Anwendungsprogramme mit unterschiedlichen Verdichtungsstufen und Prozessparametern stehen zur Auswahl
- Vollautomatische Pressdruckregulierung
- Presskanal komplett in Edelstahl (VA)
- Alle Antriebe der Maschine sind rein elektromotorisch. Es werden keine wartungsaufwendigen Hydraulikkomponenten verwendet
- CE-Kennzeichnung

THE TIGER 300  
B1000 basic







## THE TIGER

### Beispiele der Produktreihe THE TIGER

**THE TIGER 300 B1000 basic**  
Schneckenverdichter mit Vorbrecher zum Verarbeiten von Schaumstoffteilen aus EPS 6 (Airpop, Styropor®).  
Durchsatz bis zu 120 kg/h  
Blockmaße 320 x 320 mm  
Verdichtung bis zu 350 kg/m³



## THE TIGER

**THE TIGER 200 B1000 ocean**  
Schneckenverdichter in einer besonders korrosionsgeschützten Ausführung zum Verarbeiten von nassen EPS-Fischkisten.  
Durchsatz bis zu 60 kg/h  
Blockmaße 210 x 210 mm  
Verdichtung bis zu 350 kg/m³



## THE TIGER

**THE TIGER 300 S basic**  
Schneckenverdichter für Silobetrieb zum Verarbeiten von vorzerkleinerten Schaumstoffteilen aus EPS 6 (Airpop, Styropor®).  
Durchsatz bis zu 120 kg/h  
Blockmaße 320 x 320 mm  
Verdichtung bis zu 350 kg/m³



## THE TIGER

**THE TIGER 130 T basic**  
Schneckenverdichter in kompakter und platzsparender Bauform zum Verarbeiten von Schaumstoffteilen aus EPS 6 (Airpop, Styropor®).  
Durchsatz bis zu 15 kg/h  
Blockmaße 130 x 130 mm  
Verdichtung bis zu 300 kg/m³



EPS-Dämmplatten



EPS-Formteile



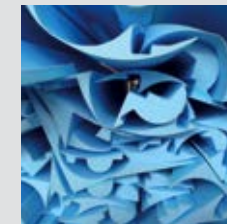
EPS-Fischboxen



EPS-Produktionsabfälle



PUR-Hartschaum-Dämmplatten



XPS-Produktionsabfälle



XPS-Dämmplatten



Verdichteter Block aus EPS



Verdichteter Block aus PUR-Hartschaum



Verdichteter Block aus XPS-Dämmplatten



Verdichteter Block aus XPS-Trittschallplatten



Verdichteter Block aus EPS-Trittschallplatten

### THE TIGER – verarbeitbare Materialien

- EPS 6, AIRPOP, Styropor®
- XPS, PUR Hartschaum
- EPS Verpackungen
- EPS Fischkisten, nass
- EPS / XPS Dämmplatten
- PUR Hartschaumplatten
- EPS / PUR Frässtaub

### THE TIGER – Branchen-Know-how

- Handels- und Kaufhausketten, Möbelhäuser
- Logistik-Center
- Elektrofachmärkte
- Fischindustrie, Fischmärkte, Feinkostbetriebe
- Fertighaus-Hersteller, Caravan-Hersteller
- Dämmstoffhersteller
- EPS Verpackungs- und Formteilhersteller
- Betonfertigteile-Hersteller

### THE TIGER – Maschinenvarianten

**BASIC** – Maschinenvariante in Standardausführung zum Verdichten von Schaumstoffteilen aus EPS 6 (Airpop, Styropor®) bis zu Materialdichten von 40 g/l...

**OCEAN** – Maschinenvariante in korrosionsgeschützter Ausführung zum Verdichten von nassen Fischkisten aus EPS bis zu Materialdichten von 40 g/l...

**EXPERT** – Maschinenvariante in besonders schwerer Ausführung zum Verdichten von Schaumstoffen aus EPS, XPS und PUR Hartschaum mit hohen Materialdichten bis zu 150 g/l ...

**CRUSH** – Maschinenvariante zum Zerkleinern von Schaumstoffteilen aus EPS 6 (Airpop, Styropor®) bis zu Materialdichten von 40 g/l...

**SILO-LINE** – Maschinenvariante mit Puffersilo zum extrem wirtschaftlichen Verdichten von Schaumstoffteilen aus EPS, EPS Fischkisten, XPS...

### THE TIGER – Baugrößen

- THE TIGER 130** Durchsatz bis zu 15 kg/h Blockmaße: 130 x 130 mm
- THE TIGER 200** Durchsatz bis zu 60 kg/h Blockmaße: 210 x 210 mm
- THE TIGER 300** Durchsatz bis zu 120 kg/h Blockmaße: 320 x 320 mm
- THE TIGER 400** Durchsatz bis zu 250 kg/h Blockmaße: 400 x 400 mm
- THE TIGER 400x2** Durchsatz bis zu 500 kg/h Blockmaße: 400 x 400 mm
- THE TIGER 400x3** Durchsatz bis zu 750 kg/h Blockmaße: 400 x 400 mm

### THE TIGER – Leistungsdaten

- Verdichtung bei EPS oder feuchten EPS-Fischkisten bis zu 350 kg/m³
- Verdichtung bei XPS bis zu 400 kg/m³
- Verdichtung bei PUR-Hartschaum bis zu 500 kg/m³

# THE LION



THE LION 200  
B1000 basic

Zuverlässig. Wirtschaftlich. Intelligent.

## OPTIMALE VERDICHTUNG OHNE RE-EXPANSION

Mit einer innovativen Technologie verdichtet die Baureihe THE LION auf extrem wirtschaftliche Art und Weise sperrige Schaumstoffabfälle aus EPP, (z. B. Ladungsträger), EPE und PUR-Weichschaum in leicht zu handhabende, stapelbare Blöcke – und zwar ohne Re-Expansion.

THE LION ist somit der Alleskönner unter den HEGER Verdichtungssystemen. Selbst zerleinerte PE-Folienstücke können dank der ausgereiften Oberflächenschmelz-Technik zu formstabilen Blöcken verdichtet werden. Die so erzielte extreme Volumenreduktion in einem Verhältnis von bis zu 50:1 spart in erheblichem Umfang Transport- und Entsorgungskosten.

- Die produzierten Blöcke können einfach auf Paletten gestapelt werden, bis sie der Entsorger abholt
- Verringerung der Personalkosten, da nur noch kleine Abfallvolumen bewegt werden müssen
- Recycling verbessert unsere Umwelt nachhaltig – Sie können daran aktiv teilnehmen (Imagepflege)
- Recycling oder Verwertung schont unsere natürlichen Ressourcen
- Die extrem stabile Ausführung aller Baugruppen garantiert eine maximale Lebensdauer der Maschine
- Hochmoderne BECKHOFF PC-Steuerung mit farbigem Touch-Panel als Bedienpult
- Bis zu 20 Anwendungsprogramme für unterschiedlichste Materialien mit angepassten Prozessparametern stehen zur Auswahl. Die Prozessparameter können einfach an neue Materialien angepasst werden
- Vollautomatische Prozessablaufsteuerung
- Elektronische Überlastkontrolle aller Antriebe von Schneckenpresse und Vorbrecher
- Innovatives Schmelzsystem zur Erzeugung einer stabilen Außenhaut an der Blockoberfläche ermöglicht die Produktion von formstabilen Pressblöcken
- CE-Kennzeichnung





**Beispiele der Produktreihe THE LION**

**THE LION 300 B1200 basic**  
 Schneckenverdichter mit extrem starkem Vorbrecher zum Verarbeiten von EPP-Ladungsträgern bis 120 g/l oder EPE-Produktionsabfällen.  
 Durchsatz bis zu 120 kg/h  
 Blockmaße 320 x 320 mm  
 Verdichtung bei EPP bis zu 400 kg/m<sup>3</sup>



**THE LION 130 B700 basic**  
 Schneckenverdichter mit starkem Vorbrecher zum Verarbeiten von EPE-Produktionsabfällen (nicht vernetzt).  
 Durchsatz bis zu 15 kg/h  
 Blockmaße 130 x 130 mm  
 Verdichtung bei EPE bis zu 350 kg/m<sup>3</sup>



**THE LION 400 B1400 basic / SILO-LINE**  
 Verdichtungssystem mit Puffersilo zum wirtschaftlichen Verarbeiten von EPP-Ladungsträgern.  
 Durchsatz bis zu 250 kg/h  
 Blockmaße 400 x 400 mm  
 Verdichtung bei EPP bis zu 400 kg/m<sup>3</sup>



EPE-Produktionsabfälle, nicht vernetzt



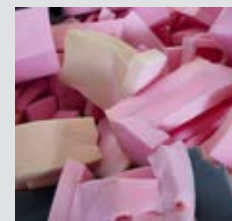
EPE-Produktionsabfälle, vernetzt



EPP-Ladungsträger



EPP-Wärme- und Isolierboxen



PUR-Formteile, Weichschaum



PUR-Verpackungen, Weichschaum

**THE LION – verarbeitbare Materialien**

- EPE vernetzt oder nicht vernetzt
- EPP, PUR Weichschaum
- EPE Schaumstoffolie
- EPE Verpackungen
- EPP Verpackungen
- EPP Ladungsträger (Automotive), EPP Wärme- und Isolierboxen
- PUR Weichschaum-Verpackungen
- PUR Matratzen und Polster
- PE Folienschnipsel, trocken

**THE LION – Branchen-Know-how**

- Automobilindustrie, Zulieferer für Automobilindustrie
- EPP, EPE Verpackungshersteller
- EPP Ladungsträgerhersteller
- PUR Weichschaum-Verarbeiter
- Entsorgungsbetriebe
- Recyclingbetriebe

**THE LION – Maschinenvarianten**

**BASIC** – Maschinenvariante in Standardausführung zum Verdichten von Schaumstoffteilen aus EPE, EPP (z. B. Ladungsträger)...

**EXPERT** – Maschinenvariante in Spezialbauweise zum Verdichten von Schaumstoffteilen aus PUR-Weichschaum...

**SILO-LINE** – Maschinenvariante mit Puffersilo zum extrem wirtschaftlichen Verdichten von Schaumstoffteilen aus EPP (z. B. Ladungsträger), XPS...

**THE LION – Baugrößen**

- THE LION 130** Durchsatz bis zu 15 kg/h Blockmaße: 130 x 130 mm
- THE LION 200** Durchsatz bis zu 60 kg/h Blockmaße: 210 x 210 mm
- THE LION 300** Durchsatz bis zu 120 kg/h Blockmaße: 320 x 320 mm
- THE LION 400** Durchsatz bis zu 250 kg/h Blockmaße: 400 x 400 mm

**THE LION – Leistungsdaten**

- Verdichtung bei EPP bis zu 400 kg/m<sup>3</sup>
- Verdichtung bei EPE bis zu 600 kg/m<sup>3</sup>
- Verdichtung bei PUR Weichschaum bis zu 700 kg/m<sup>3</sup>



Verdichteter Block, EPE, nicht vernetzt



Verdichteter Block EPE, vernetzt



Verdichteter Block PUR Weichschaum



Verdichteter Block EPP-Granulat



Verdichteter Block EPS Bitumen/Teerhaftung



Verdichteter Block EPP Ladungsträger

# THE CROCODILE



THE CROCODILE 400 T  
package

Effektiv. Wirtschaftlich. Sicher.

## MAXIMALER ENTWÄSSERUNGSGRAD BEI MINIMALEM ENERGIEAUFWAND

Entwässertes Material ist leichter aufzuarbeiten oder zu recyceln. Entwässerungs-Systeme der Baureihe THE CROCODILE kommen bei der Fest-/Flüssig-Trennung und zum Ausscheiden von Restflüssigkeiten aus Abfallstoffen zum Einsatz.

THE CROCODILE entleert fließfähige Inhalte aus Kunststoffbechern, Tetra Pak® Verpackungen, Blechdosen oder PET-Flaschen, entwässert Klärschlämme und Industrieabfälle und übernimmt Entwässerungsaufgaben in der Kunststoffaufbereitung. Durch die Gewichtsreduzierung beim Entwässern können Materialien wesentlich kostensparender auf Deponien entsorgt, oder in Verbrennungsanlagen thermisch verwertet werden. Häufig kann das entwässerte Material sogar in Verbrennungsanlagen entsorgt werden.

- Sehr wirtschaftliche und effektive Technik zum Trennen des Flüssigkeitsanteils vom Feststoffanteil
- Entwässerte Abfallstoffe können deutlich besser entsorgt werden
- Flüssigkeitsanteil aus Biomasse kann in BIO-GAS-Anlagen verwertet werden
- Sehr energiesparende Technik zum Trocknen von gewaschenen Kunststoffen
- Bis zu 7 Anwendungsprogramme mit unterschiedlichen Entwässerungs- und Durchsatzstufen stehen zur Auswahl
- Vollautomatische Pressdruckregulierung
- Automatischer Reversierbetrieb der Schnecke bei Überlastung
- Presskanal und Beschickungshaube komplett in Edelstahl (VA)
- Entwässerungsröhre sind applikationsabhängig mit einer Drainagelochung von 3, 5, 8 oder 10 mm ausgeführt. Sonderlochungen sind möglich
- Entwässerungsröhre in Edelstahl- (VA) oder HARDOX-Ausführung
- Schneckensegmente sind standardmäßig aus verschleißfestem HARDOX gefertigt
- CE-Kennzeichnung





## THE CROCODILE



### Beispiele der Produktreihe THE CROCODILE

#### THE CROCODILE 600 T dryer

Schneckenverdichter zum Entwässern von Papierfaser-schlämmen oder Rechengut aus Kläranlagen.  
 Durchsatz bis zu 2.000 kg/h  
 Kanalquerschnitt 500 x 500 mm  
 Erreichbarer Feststoffanteil bei Papierfasern bis zu 45%

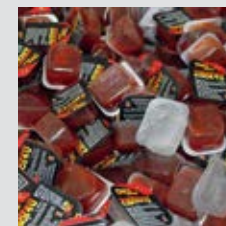


## THE CROCODILE



#### THE CROCODILE 400 T package

Schneckenverdichter zum Trennen von Flüssigkeiten aus PET-Flaschen oder Tetra-Packs.  
 Durchsatz bis zu 8.000 PET-Flaschen/h  
 Kanalquerschnitt 400 x 400 mm  
 Verdichtung PET-Flaschen bis zu 250 kg/m<sup>3</sup>



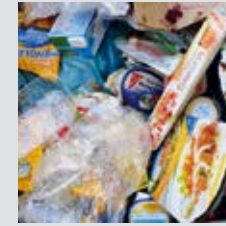
PP/PS-Verpackungen, Soßenbecher



Tetra-Packs



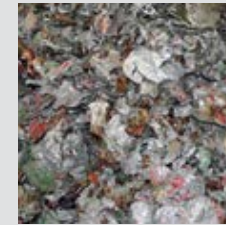
Konservendosen, gefüllt oder leer



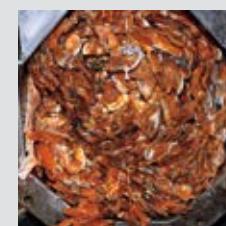
Verpackte Lebensmittelabfälle



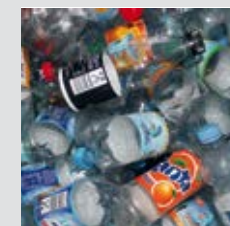
Faserschlämme und Spuckstoffe



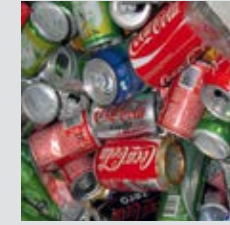
Aludosen, verdichtet



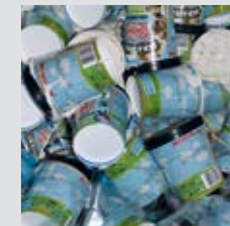
Verdichtete Soßenbecher am Auslauf



PET-Flaschen, gefüllt oder leer



Aludosen, gefüllt oder leer



Eisbecher, aufgetaut



Obst- und Gemüse-Abfälle



Rechengut / Klärschlämme



Rechengut, entwässert



Verdichtete PET-Flaschen am Auslauf

### THE CROCODILE – verarbeitbare Materialien

- PS- und PP-Verpackungen (Soßen-, Getränke- und Joghurtbecher)
- Tetra-Packs
- PET-Flaschen
- Aludosen, Blechdosen
- Eisbecher, aufgetaut
- PE / HDPE Verpackungen für Kosmetikartikel
- PE Folienschnipsel nach Waschprozess, nass
- Spuckstoffe aus Papierproduktion
- Rechengut aus Kläranlagen
- Grünschnitt und Blätter, gehäckselte Nutzpflanzen
- Pflanzenwurzeln mit Steinwolle- oder Kunststoff-Substrat aus Pflanzenzucht
- Lebensmittelabfälle, Obst, Gemüse

### THE CROCODILE – Branchen-Know-how

- Lebensmittelindustrie, Getränkeindustrie
- Milchindustrie oder Molkereien
- Brauereien
- Abfallwirtschaftsbetriebe, Entsorgungsbetriebe
- Recyclingbetriebe für Kunststoffabfälle
- BIO-Gas Anlagen
- Papierindustrie
- Kläranlagen

### THE CROCODILE – Maschinenvarianten

**PACKAGE** – Maschinenvariante zum Trennen von Flüssigkeiten aus PET-Flaschen, Aludosen, Tetra-Packs, Joghurtbecher...

**ORGANIC** – Maschinenvariante zum Entwässern von organischen Stoffen wie Lebensmittelabfällen, Pflanzenresten...

**DRYER** – Maschinenvariante zum Entwässern von Industriefaserschlämmen, Abfallstoffen aus Papierproduktion, gewaschenen PE-Folien...

### THE CROCODILE – Baugrößen

#### THE CROCODILE 250

Durchsatz bis zu 2.000 kg/h Kanalquerschnitt: 290 x 290 mm

#### THE CROCODILE 400

Durchsatz bis zu 5.000 kg/h Kanalquerschnitt: 400 x 400 mm

#### THE CROCODILE 600

Durchsatz bis zu 10.000 kg/h Kanalquerschnitt: 500 x 500 mm

### THE CROCODILE – Leistungsdaten

- Effektive Entwässerung bis zu 90 %
- Verdichtung bei Tetra-Paks bis zu 500 kg/m<sup>3</sup>
- Verdichtung bei PET-Flaschen bis zu 250 kg/m<sup>3</sup>
- Verdichtung bei Aludosen bis zu 250 kg/m<sup>3</sup>
- Verdichtung bei Blechdosen bis zu 400 kg/m<sup>3</sup>
- Erreichbarer Feststoffanteil bei Lebensmittelabfällen bis zu 65 %
- Erreichbarer Feststoffanteil bei Abfallstoffen aus Papierfabriken bis zu 75 %
- Erreichbarer Feststoffanteil bei Molkereiprodukten bis zu 90 %





# THE PANTHER

THE PANTHER BOX 800



Stark. Leistungsfähig. Sicher.

## ROBUSTE TECHNIK FÜR DAUERBEANSPRUCHUNG IN EINEM RAUEN UMFELD

THE PANTHER BOX ist ein mobiles Pressen-System im Container mit integrierter Staubabsaugung zum Verarbeiten von KMF-Material. Bei der Beseitigung dieser Abfälle mussten bislang weite Transportwege mit nicht ausgelasteten LKWs zu spezialisierten Deponien durchgeführt werden. Faserstäube wurden freigesetzt und auf der Deponie wertvoller Raum verbraucht. Die Kompaktpresse THE PANTHER BOX verringert die Umweltbelastung durch Verdichtung von Abfällen aus Künstlichen Mineralfasern (KMF). Diese werden in handelsüblichen PE- oder Gewebesäcken mit bis zu 2 m<sup>3</sup> Volumen dem Pressensystem zugeführt und nach dem Pressvorgang, bei dem die Struktur des Pressgutes aufgebrochen wird, in BIG-BAGs abgefüllt. Das System verfügt über eine integrierte Absaugung und Filtertechnik (HEPA 13). Es gelangen keine gefährlichen Stäube in die Umwelt.

- Dank mobiler Anlagentechnik im Container ist die KMF-Presse direkt auf Baustellen vor Ort einsetzbar
- Alle Elektromotoren arbeiten mit Umformern – so kann das kompakte System problemlos an einem Stromaggregat betrieben werden
- Durch die hohe Verdichtung des KMF-Materials auf bis zu 900 kg/m<sup>3</sup> können Transportkosten zu Deponien oder Verwertern deutlich gesenkt werden
- Das verdichtete und vermahlene KMF-Material ist optimal zur Weiterverwertung im Block- oder Pumpversatz geeignet
- Die extrem stabile Ausführung aller Baugruppen garantiert eine maximale Lebensdauer der Maschine
- Hochmoderne BECKHOFF PC-Steuerung mit farbigem Touch-Panel als Bedienpult
- Fernwartung möglich
- Bis zu 4 Anwendungsprogramme mit unterschiedlichen Verdichtungs- und Durchsatzstufen
- Pressensystem komplett integriert in einem Abroll-Container mit Faserstaubabsaugung
- Extrem stabile Konstruktion für sehr hohe Pressdrücke bei rauen Betriebsbedingungen
- Zum Patent angemeldetes Schneckensystem für optimale KMF-Vermahlung
- CE-Kennzeichnung





**THE PANTHER**



**THE PANTHER**



**THE PANTHER**

**Beispiel der Produktreihe THE PANTHER**

**THE PANTHER BOX 800**

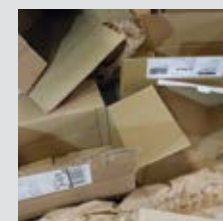
Schneckenverdichter im Container zum sicheren Verarbeiten von KMF-Materialien, Steinwolle und Glaswolle. Container geschlossen (im Betrieb) und geöffnet.  
 Durchsatz KMF-Material bis zu 5.000 kg/h  
 Kanalquerschnitt 500 x 500 mm  
 Verdichtung KMF-Material bis zu 900 kg/m<sup>3</sup>



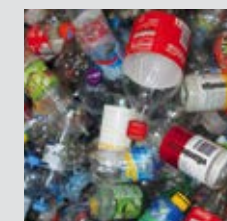
KMF-Material in Gewebesäcken



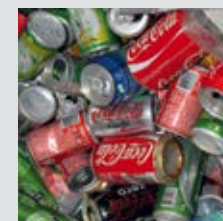
KMF-Material in PE-Säcken



Kartonage



PET-Flaschen



Aludosen



KMF-Material, verdichtet, ungesiebt mit Störstoffen



KMF-Material, verdichtet und gesiebt



KMF-Material, verdichtet und abgefüllt in Big-Bags direkt vor einem Abriss-Objekt

**THE PANTHER – verarbeitbare Materialien**

- KMF – Künstliche Mineralfasern
- Glaswolle (ISOVER)
- Steinwolle (ROCKWOOL)
- Mineralwolle
- Kartonage
- Leere PET-Flaschen
- Leere Alu- und Blechdosen

**THE PANTHER – Branchen-Know-how**

- Abfallwirtschaftsbetriebe
- Deponien
- Abbruchunternehmen
- Entsorgungsbetriebe
- Recyclingbetriebe

**THE PANTHER – Maschinenvarianten**

**BASIC** – Maschinenvariante zum Verdichten von Abfallstoffen wie z. B. leere PET-Flaschen, Aludosen, Blechdosen und Kartonage

**BOX** – Maschinenvariante mit Abrollcontainer, Faserstaub-Absaugung und Filtersystem zum Verdichten von KMF-Material

**THE PANTHER – Baugrößen**

**THE PANTHER 600**  
 Durchsatz bis zu 3.000 kg/h Kanalquerschnitt: 400 x 400 mm

**THE PANTHER 800**  
 Durchsatz bis zu 5.000 kg/h Kanalquerschnitt: 500 x 500 mm

**THE PANTHER – Leistungsdaten**

- Verdichtung bei KMF-Material bis zu 900 kg/m<sup>3</sup>
- Verdichtung bei Kartonage-Verpackungen bis zu 500 kg/m<sup>3</sup>
- Verdichtung bei PET-Flaschen bis zu 300 kg/m<sup>3</sup>
- Verdichtung bei Aludosen bis zu 250 kg/m<sup>3</sup>
- Verdichtung bei Blechdosen bis zu 400 kg/m<sup>3</sup>



BRANCHEN. KUNDEN. REFERENZEN.

Hunderte HEGER-Recyclinganlagen arbeiten weltweit in vielen Branchen für mehr Umweltschutz und Wirtschaftlichkeit.



2 x THE TIGER 300 S basic – Trittschallmattenhersteller



THE TIGER 400 B1400 ocean / SILO-LINE, Fischverarbeiter in Deutschland



Verdichtete Blöcke auf Palette



THE TIGER 400 S basic Entsorgungsbetrieb in Deutschland



THE TIGER 400x2 S ocean, größter Fischverarbeiter in Deutschland



THE LION 130 B700 basic, EPE-Verpackungshersteller in Deutschland



THE TIGER 400x3 B1400 ocean, Fischverarbeiter in Norwegen



THE CROCODILE 250 T package Speiseeisshersteller in den Niederlanden



CROCODILE 400 T organic, Gemüseanbauer, England



THE PANTHER BOX 800, Deponie in Deutschland



THE PANTHER BOX 800, Absackstation für verdichtetes KMF-Material





# MORE



**THE T-REX**

*THE T-REX – Zerkleinerungs-Systeme für Schaumstoffteile aus EPS, EPP, EPE, XPS, PUR...*



**PNEUMIX**

*PNEUMIX – Misch- und Dosier-Systeme für EPS oder EPP Granulate zur Verwendung an Formteilmaschinen.*



**THE RAPTOR**

*THE RAPTOR – Zerkleinerungs-Systeme für kaschierte EPS-, XPS- oder PUR-Hartschaumplatten.*



**POWERMIX**

*POWERMIX – Misch- und Dosier-Systeme für EPS-Granulate mit sehr hohem Durchsatz zur Verwendung an Blockformmaschinen.*



**THE TORNADO**

*THE TORNADO – Granulier-Systeme für Schaumstoffteile aus EPS, EPP, EPE, XPS, PUR...*



**DUSTEX**

*DUSTEX – Sieb- und Entstaubungs-Systeme für Schaumstoffgranulate aus EPS und EPP.*