

**THE CROCODILE – Maximaler Entwässerungsgrad  
mit minimalem Energieaufwand**





Bedienung über ein Display mit Funktionstasten. Sieben Anwendungsprogramme können bei Bedarf auf verschiedenste Materialien angepasst werden.



Um eine maximale Betriebssicherheit zu garantieren, werden im Schaltschrank ausschließlich hochwertige Komponenten namhafter Hersteller verbaut.



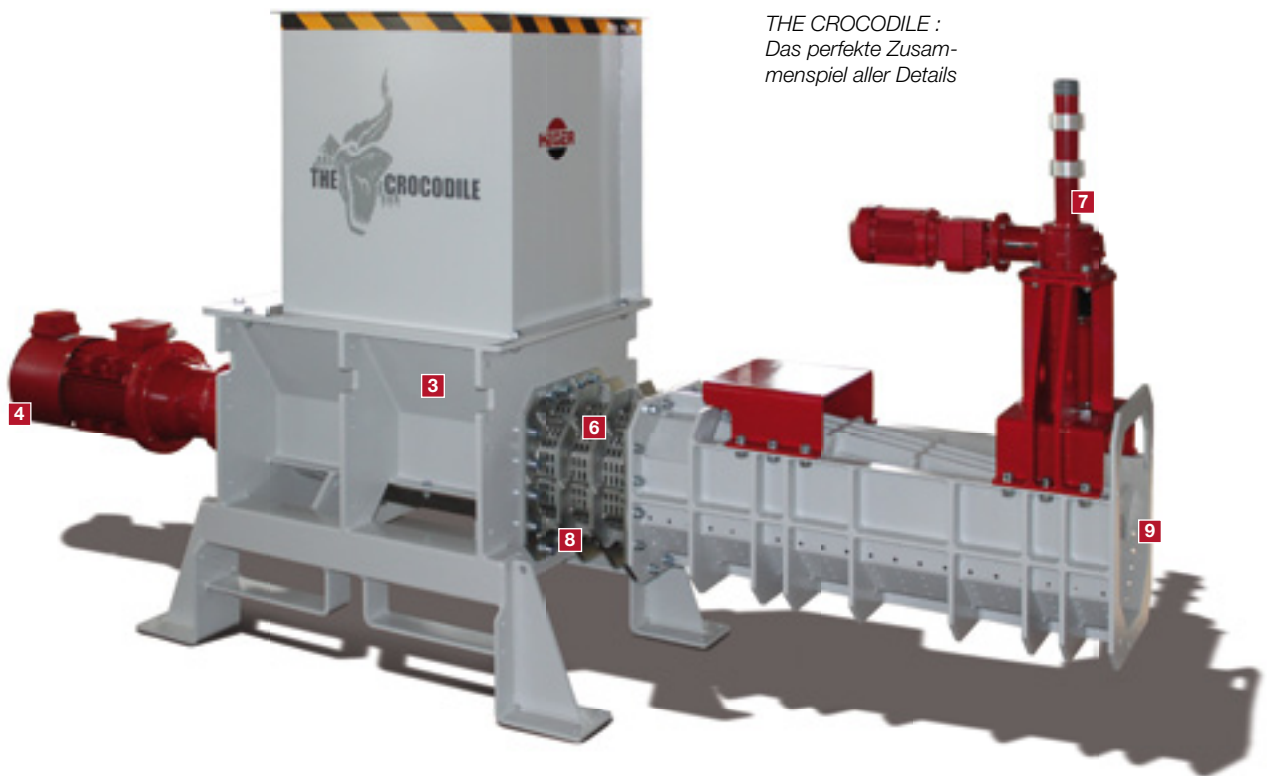
Die horizontal liegende, einseitig gelagerte Schnecke verdichtet im Presskanal die im zugeführten Material enthaltenen Feststoffe. Dabei werden fließfähige Stoffe durch ein Lochsiebzyylinder vom Feststoffanteil getrennt.



Eine robust ausgelegte Antriebstechnik ist Garant für eine souveräne Performance der Maschine.



Hohe Standzeiten der Preßschnecke durch anwendungsspezifische Aufpanzerung der vorderen Schnecken-segmente.

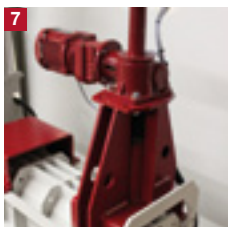


THE CROCODILE :  
Das perfekte Zusammenspiel aller Details

Der aus Edelstahl gefertigte Entwässerungskanal ist in verschiedenen Lochweiten und Baulängen lieferbar.



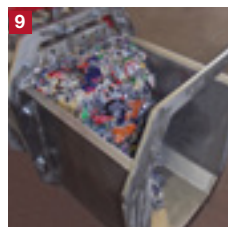
Vollautomatische Pressdruckregulierung mit einer elektromotorisch angetriebenen Hubspindel.



An der Unterseite des Entwässerungsrohrs tritt die ausgepresste Flüssigkeit aus und kann über eine Wanne aufgefangen und abgepumpt werden.



Am Kanalende der Maschine wird der verdichtete und entwässerte Feststoffteil herausgeschoben.



## Kraftvoll. Zuverlässig. Sicher.

Entwässertes Material ist leichter aufzuarbeiten oder zu recyceln. Heger Entwässerungssysteme der Baureihe THE CROCODILE kommen bei der Fest/Flüssig-Trennung und zum Ausscheiden von Restflüssigkeiten aus Abfallstoffen zum Einsatz. THE CROCODILE entleert fließfähige Inhalte aus Kunststoffbechern, Tetra Pak® Verpackungen, Blechdosen oder PET-Flaschen, entwässert Klärschlämme und Industrieabfälle und übernimmt Entwässerungsaufgaben in der Kunststoffaufbereitung. Durch die Gewichtsreduzierung beim Entwässern können Materialien wesentlich Kosten sparer auf Deponien entsorgt werden. Häufig kann das entwässerte Material sogar in Verbrennungsanlagen entsorgt werden.

### Technische Merkmale

- Optimale Entwässerungsergebnisse durch ein leistungsorientiertes Maschinenkonzept
- Lange Lebensdauer und Betriebssicherheit durch robust ausgelegte Antriebstechnik
- Kraftvoll und verschleißarm durch aufgepanzerte Schneckensegmente
- Vollautomatische Pressdruckregelung (ohne Hydraulik oder Pneumatik)
- Erweiterbar mit Sonderzubehör wie Auffangwannen, Schubrinnen oder Zuführsysteme
- Bequemer Betrieb durch hochmoderne SPS-Steuerung
- Hohe Wirtschaftlichkeit durch geringe Betriebs- und Wartungskosten
- Einfachste Inbetriebnahme durch steckerfertige Lieferung
- CE-Kennzeichnung



*THE CROCODILE – Stark und Vielseitig in der Anwendung. Das modulare Maschinenkonzept ermöglicht die optimale Anpassung an verschiedenste Entwässerungsaufgaben.*



*Ein komplett aus Edelstahl gefertigtes System THE CROCODILE 250 T bei der Arbeit: Auspressen von flüssiger Biomasse aus zerkleinerten Lebensmittelverpackungen. Der entwässerte Feststoffanteil wird in Verbrennungsanlagen energetisch verwertet.*

## Technische Daten

Baugröße / Variante	Durchsatz (m³/h)	Restfeuchtigkeit (%)	Maximale Packungsgröße (Liter)	Standardlochgröße (mm)	Kanalquerschnitt (mm)
<b>CROCODILE 200</b>	1-2	10 - 30	0,33	3,0 (5,0)	210 x 210
<b>CROCODILE 250</b>	3-5	10 - 30	1,0	3,0 (5,0)	290 x 290
<b>CROCODILE 300</b>	4-8	10 - 30	1,5	3,0 (5,0)	320 x 320
<b>CROCODILE 400</b>	5-10	10 - 30	2,5	3,0 (5,0)	400 x 400



Entsorgungsbetriebe



Entsorgungsbetriebe



Molkereien



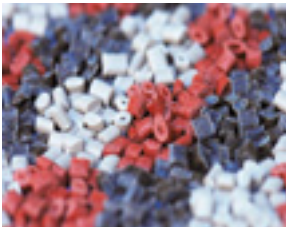
Brauereien



Getränkhersteller



Papierindustrie



Kunststoffindustrie



Kläranlagen

## Branchenerfahrung

### Entsorgungsbetriebe

- Trennen von fließfähigen Inhaltsstoffen aus Verpackungen
- Verdichten von PET-Flaschen, Aludosen und Blechdosen
- Entwässern aus Lebensmittelabfällen

### Getränkeindustrie

- Trennen von Flüssigkeiten aus PET-Flaschen, Tetra-Pak®, Alu-Dosen, Blechdosen

### Molkereien

- Trennen von flüssigen oder fließfähigen Inhaltsstoffen aus Kunststoffbechern, Tetra-Pak®, PET-Flaschen

### Brauereien

- Trennen von Flüssigkeiten aus Dosen

### Papierindustrie

- Entwässern von Papierschlämmen

### Kunststoffindustrie

- Entwässern / Trocknen von gewaschenen PE Folienschnipseln

### Kläranlagen

- Entwässern von Klärschlämmen